

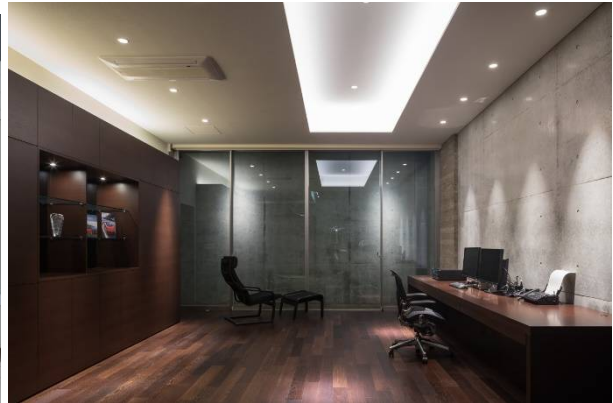
icon CPD「造作家具講座」プレ講座

「造作家具」の可能性と面白さを知ろう

エキスパート認定講座の前に、知っておくべき基本的なことと造作家具の魅力を知っていただくために「プレ講座」を開講いたします。icon 会員以外の方も受講可能です。

「造作家具」を武器として仕事の幅を広げられるよう、初めの一步を踏み出しましょう。

基本のおさらいから、たくさんの事例写真をご覧いただき、IC と家具メーカーの立場から製作にまつわる様々な話をいたします。他では聞けない裏話が聞けるかも…



〈 第 1 回 〉

- 日時 : 8月21日(木)18:00~20:00(17:30 受付開始)
- 会場 : 東京ウィメンズプラザ 第1会議室B
 (東京都渋谷区神宮前5丁目53-67 ※表参道駅B2出口より徒歩7分)
- 内容 : 第1部 「造作家具のすすめ」(講師:森山恵)
 第2部 事例写真の紹介① ※協力:ニシザキ工芸(株)、(株)ホリイ

〈 第 2 回 〉

- 日時 : 9月18日(木)18:00~20:00(17:30 受付開始)
- 会場 : 東京ウィメンズプラザ 第1会議室B ※第1回と同会場です
- 内容 : 第1部 「造作家具の基礎知識」(講師:廣瀬直樹)
 第2部 事例写真の紹介② ※協力:ニシザキ工芸(株)、(株)ホリイ

定員	各回40名(先着順)
受講料	会員: ¥2,000 賛助会員社員 ¥2,500 非会員: ¥2,500
申込先	HPよりお申し込み下さい。 http://www.ic-on.jp
問合せ先	seminar@ic-on.jp 講座名を明記のうえ、お問い合わせください。

今なぜ「造作家具」なのか？

顧客のニーズが多様化する中、オンリーワンを提供する最強のアイテムが特注家具であり、防災上の観点からも建築化家具は注目されています。

激化する価格競争に巻き込まれることなく、顧客との信頼関係を築くことができるアイテムを武器とするには、一般的なコーディネートの枠を超えた技能が必要です。そのような理由から、造作家具を苦手とするICは少なくありません。本来の業務を、グレードアップする手法の一つとして「造作家具」を切り口に物販から工事へと業務の幅を広げ、より質の高い空間コーディネート力をつけることを造作家具講座の目的としています。1級認定講座の最終目標である造作キッチンをマスターすることにより、スケルトンリフォームも夢ではありません！